



あたま
頭がはげるのはどうして

け
かみの毛がのびるのは

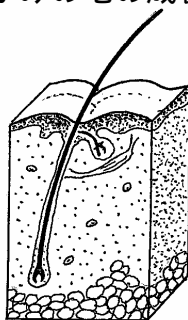
かみの毛は、皮ふが変化したものです。かみの毛の根元にある毛根は、皮ふの中にかくれており、毛根の先には毛乳頭というものがあります。この部分で、かみの毛はいつも少しずつつくられているため、だんだん、おしあげられて、のびてくるのです。

あたま
頭がはげるのは、この毛根が死んでしまうために、毛がつくれなくなるからです。

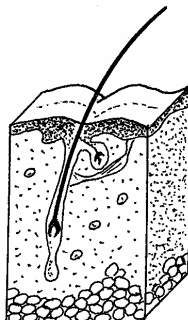
もうこん し
毛根が死んでしまうのは

あたま
頭だけでなく、からだは 体に生えているほかの毛も、全部毛の根元にある毛根でつくられています。たとえ、毛がぬけてしまっても、毛根が生きていれば、すぐ新しい毛が生えてくるようになっているのです。ところが、毛根をつくっている細胞が死んでしまうと、毛はもう二度と生えてきません。しかし、なぜ、その細胞が死んでしまうかについては、まだ、よくわかっていないのです。頭の皮ふにやわらかさがたりなくなり、皮ふが血管をおしつぶしてしまうため、毛根の根元まで血液が行かなくなり、酸素や栄養がいきわたらなくなるため、細胞が死んでしまうのだといわれています。しかし、これも、まだ、はっきりとはわかっていないことなのです。(監修・保志 宏)

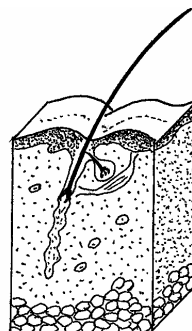
かみの毛の成長



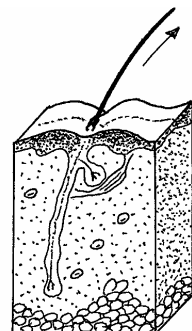
さかんに成長している



成長が終わりかけている



成長が止まる



毛がぬける

