

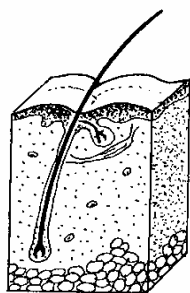


## 毛がぬけたら、その後どうなるの

### 毛がぬけると同時に、新しい毛ができてはじめる

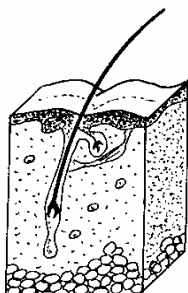
かみの毛は、皮ふが変化したものです。かみの毛の根元は、頭の皮ふの中にかくれていて、毛の根元には毛根という、木の根のようなものがあります。毛根には毛乳頭というものがあり、この部分で、かみの毛はいつも少しずつつくられているのです。そして、かみの毛がぬけたときには、ぬけると同時に、新しい毛ができてはじめるのです。

### かみの毛の成長のしかた



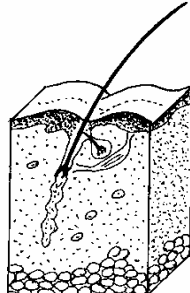
成長期

さかんに成長を続けている時期で毛乳頭で次々に新しい細胞がつくられ続ける。3～5年続く。



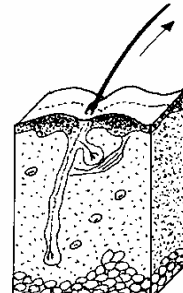
退行期

成長が終わりかけた時期で、休止期に入る3週間くらい前から始まる。



休止期

成長が止まってしまい、ぬけ落ちるまでの3～4か月の時期。



成長前期

休止期の後の毛根の部分で、毛がぬけると同時に、新しい毛が、再びできてはじめる。

