

まゆ毛は、どうしてのびないの

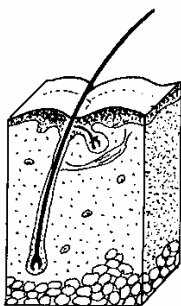
まゆ毛ものびる

まゆ毛は短い^げため、のびない^みように見えますが、じつは、まゆ毛ものびる^げのです。
 ただし、まゆ毛はじゅ命^げが短^みく、短^みいうちにぬけて^{あたら}しまい、新^{あたら}しい毛と生えかわ^げわって^あいるため、のびない^みように見える^あのです。

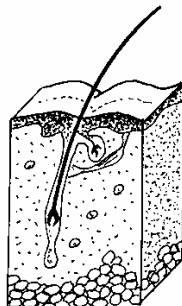
かみの毛がのびるのは

かみの毛^けは、皮ふ^ひが変^{へん}化^かした^あものです。
 かみの毛の根元^けの毛根^{ねもと}には、毛乳頭^{もうこん}という^けもの^けがあり、皮ふ^ひの中^{なか}にか^あくれています。
 この部分^{ぶぶん}で、かみの毛^けはいつも少^{すこ}しずつ^あつ^あくら^あれているため、だ^あんだ^あんお^あし上^あげ^あられて、
 のびて^あくる^あのです。
 かみの毛^けは、1日^{いち}に0.2~0.3ミ^あリメ^あートル^あのび、じゅ命^{みょう}は平^{へい}均^{きん}3年^{ねん}です。
 た^あだ^あし、これ^あには個^あ人^あ差^あが^あり^あます。(監^あ修^あ・保^あ志^あ 宏)

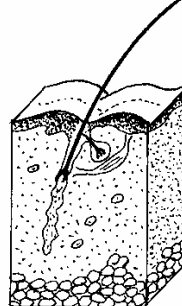
かみの毛の成長



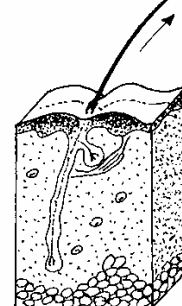
さかんに成長している



成長が終わりかけている



成長が止まる



毛がぬける

