



ザリガニのオス、メスは、どうやって見分けるの

おなかの部分^{ぶぶん}を比べる

ザリガニのオス・メスの^{くべつ}区別は、^み見たところ、^{おお}はさみが大きくてりっぱなのがオスといえます。細^{こま}かいちがいは、^{はらがわ}腹側^{くら}を比べてみます。

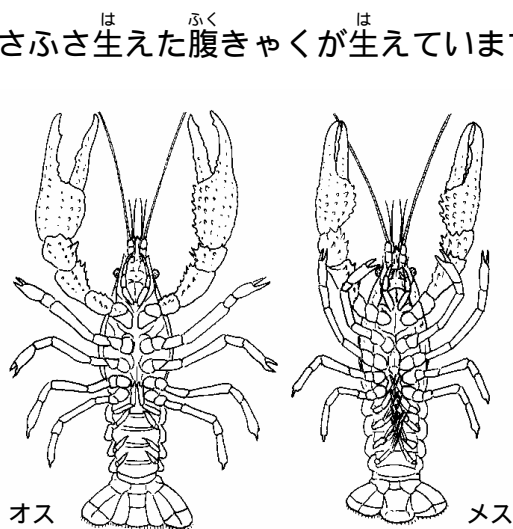
ザリガニは、^{おお}大きな^{あし}はさみの^{あし}足のほかに、^{さき}先に^{ちい}小さい^{ふたくみ}はさみが^{あし}ついた^{ふたくみ}二組^{あし}の足と、^{あし}はさみが^{あし}ない^{ふたくみ}二組^{あし}の足の、^あ合わせて^{ごくみ}五組^{ほん}、^{あし}10本の^{はら}足を^{あし}もっています。^{はら}腹^{あし}から^{あし}しっぽ^{あし}にかけて、^{あし}小^{あし}さい^{あし}足^{あし}の^{あし}よ^{あし}う^{あし}な^{あし}もの^{あし}（^{あし}腹^{あし}き^{あし}ゃ^{あし}く^{あし}と^{あし}い^{あし}う^{あし}）^{あし}が、^{あし}さら^{あし}に^{あし}何^{あし}組^{あし}か^{あし}つ^{あし}い^{あし}て^{あし}い^{あし}ま^{あし}す。オスは、この^{あし}四^{あし}組^{あし}の^{あし}足^{あし}の^{あし}下^{あし}に、^{あし}体^{あし}の^{あし}真^{あし}ん^{あし}中^{あし}で^{あし}上^{あし}向^{あし}き^{あし}に、^{あし}小^{あし}さい^{あし}足^{あし}の^{あし}よ^{あし}う^{あし}な^{あし}もの^{あし}が^{あし}合^{あし}わ^{あし}さ^{あし}つ^{あし}た^{あし}よ^{あし}う^{あし}な^{あし}もの^{あし}が^{あし}つ^{あし}い^{あし}て^{あし}い^{あし}ま^{あし}す。これは、オスが^{あし}交^{あし}尾^{あし}の^{あし}と^{あし}き^{あし}に^{あし}使^{あし}う^{あし}もの^{あし}です。メスには^{あし}あ^{あし}り^{あし}ま^{あし}せ^{あし}ん。

メスは、毛^けが生^けえた^{あお}大^{あお}き^{あお}い^{あお}腹^{あお}き^{あお}ゃ^{あお}く^{あお}を^{あお}も^{あお}つ

ザリガニのメスは、^{はら}腹^{はら}から^{はら}し^{はら}っ^{はら}ぽ^{はら}に^{はら}か^{はら}け^{はら}て、^け毛^けが^はふ^はさ^はふ^はさ^は生^はえ^はた^は腹^はき^はゃ^はく^はが^は生^はえ^はて^はい^はま^はす。

オスの^{あし}腹^{あし}き^{あし}ゃ^{あし}く^{あし}は、^{あし}メ^{あし}ス^{あし}と^{あし}比^{あし}べ^{あし}る^{あし}と^{あし}小^{あし}さ^{あし}く、^{あし}目^{あし}立^{あし}ち^{あし}ま^{あし}せ^{あし}ん。メスは、^{あし}大^{あし}量^{あし}の^{あし}ね^{あし}ん^{あし}液^{あし}と^{あし}い^{あし}っ^{あし}し^{あし}ょ^{あし}に^{あし}卵^{あし}を^{あし}産^{あし}み、^{あし}足^{あし}で^{あし}ね^{あし}ん^{あし}液^{あし}を^{あし}か^{あし}き^{あし}混^{あし}ぜ^{あし}て、^{あし}卵^{あし}の^{あし}か^{あし}た^{あし}ま^{あし}り^{あし}を、^{あし}毛^{あし}が^{あし}ふ^{あし}さ^{あし}ふ^{あし}さ^{あし}した^{あし}腹^{あし}き^{あし}ゃ^{あし}く^{あし}に、^{あし}と^{あし}り^{あし}つ^{あし}け^{あし}る^{あし}の^{あし}です。や^{あし}が^{あし}て、^{あし}ね^{あし}ん^{あし}液^{あし}が^{あし}か^{あし}た^{あし}く^{あし}な^{あし}り、^{あし}卵^{あし}は^{あし}し^{あし}っ^{あし}か^{あし}り^{あし}お^{あし}母^{あし}さ^{あし}ん^{あし}ザ^{あし}リ^{あし}ガ^{あし}ニ^{あし}の^{あし}お^{あし}な^{あし}か^{あし}に^{あし}く^{あし}っ^{あし}つ^{あし}き^{あし}ま^{あし}す。

^{あし}卵^{あし}か^{あし}ら^{あし}か^{あし}え^{あし}つ^{あし}た^{あし}ザ^{あし}リ^{あし}ガ^{あし}ニ^{あし}の^{あし}赤^{あし}ち^{あし}ゃ^{あし}ん^{あし}は、^{あし}3^{あし}週^{あし}間^{あし}ぐ^{あし}ら^{あし}い^{あし}は、^{あし}お^{あし}母^{あし}さ^{あし}ん^{あし}の^{あし}腹^{あし}き^{あし}ゃ^{あし}く^{あし}な^{あし}ど^{あし}に^{あし}く^{あし}っ^{あし}つ^{あし}い^{あし}て、^{あし}生^{あし}活^{あし}し^{あし}ま^{あし}す。（監^{あし}修^{あし}・中^{あし}山^{あし} 周^{あし}平^{あし}）



腹側から見たザリガニのオス、メスのちがい

