



小 / 算数 / 1年 / 量と測定 /
なんじなんぶん / 理解シート

ながいはりが 3 を さしているとき, どうして 3 ぶんではないの

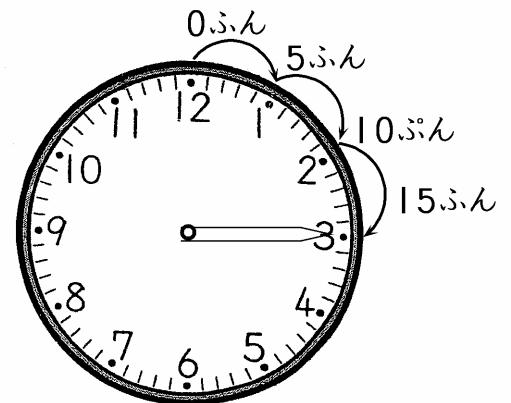


なんぶんを よむとき, 1 は 5 ぶん, 2 は 10 ぶん,
3 は 15 ぶんと きめられて いるんだよ。



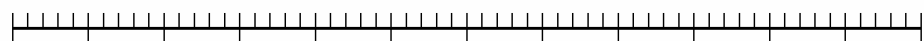
とけいの すうじと, なんぶんの かんけいを, かんがえましょう。

- とけいの すうじは, したのような じかんと
あらわしています。12のところが ^{すたーと}スタートです。
- はじめの 12のところは, 0ぶんです。
- 1のところまで 5めもりで, 5ぶんです。
- 2のところまで 10めもりで, 10ぶんです。
- 3のところまで 15めもりで, 15ぶんです。
-
- 1まわりした, 12のところまで 60めもりで,
60ぶんです。



- とけいの すうじは, 5とびの かずを, 1から 12で あらわしています。

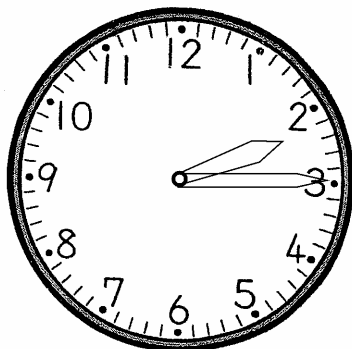
めもり 0 5 10 15 20 25 30 35 40 45 50 55 60



すうじ 12 1 2 3 4 5 6 7 8 9 10 11 12



したの とけいを, よんでみましょう。



- ながい はりは, 3 を さしています。
- 3の ところは, 15ぶんです。
- みじかい はりは, 2と 3の あいだに
あります。
- 2じに なります。
- 2じと 15ふんで, 2じ15ぶんです。

【おうちの方へ】 •時刻の時は, 文字盤の数をそのまま使います。
•時刻の分は, 文字盤の数を, 1から60の「かずのせん」に置きかえます。