

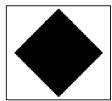
小 / 算数 / 3年 / 量と測定

14 . 重さ / 理解シート

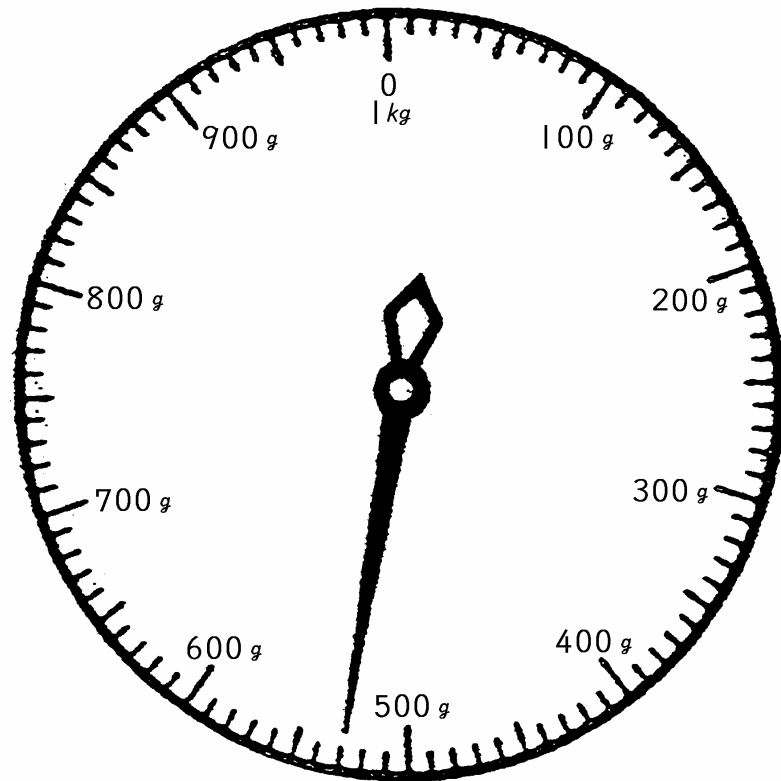
はかりのめもりは、どうやってよめばいいの



まず、いちばん小さいめもりが何 g ^{あらわ}を表しているかを見つけてることが大切なんだよ。



下のはかりのめもりが、何 g をさしているかをみてみます。



- ① 0～100までが10に区切られているから、いちばん小さいめもりは、10 g を表します。(100を10等分するから10。)
- ② 500 g のめもりから、3つめをさしているから、500 g と30 g になります。ですから、530 g をさしています。