


<p>算数 学習相談</p>		<p>学研教育情報資料センター</p> <p>小 / 算数 / 6年 / 図形 / 対称な形 / 理解シート</p>
--------------------	---	--

てんたいしょう
点対称な形って、どんなものなの

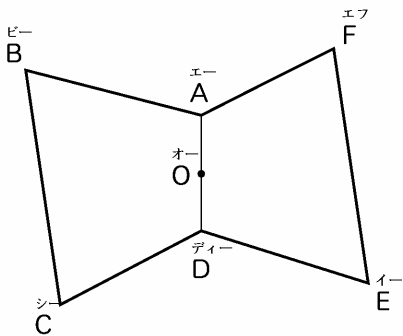


たいしょう オー
対称の中心 (O) のまわりに 180° 回転したとき、
もとの形とぴったり重なる形だよ。

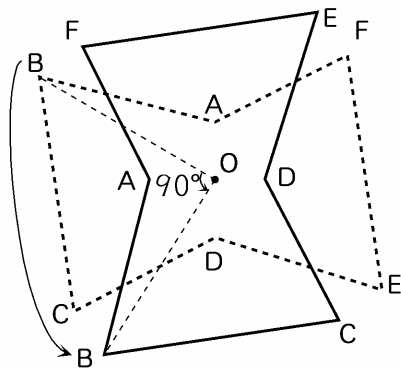


下の図を、Oを中心にして、回転してみましょう。

[もとの図]

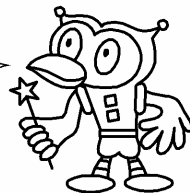


[もとの図を、点Oを中心にして
 90° 回転した図]

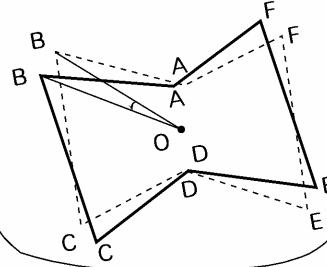


・ 90° 回転しても、重なりません。

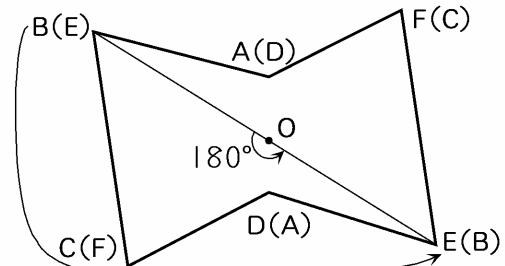
点対称は、点Oを中心にして、 180° 回転することだけを
考えればいいんだよ。



左の図を少しずつ
回転してみるわよ。



[もとの図を、点Oを中心にして
 180° 回転した図]



- ・点Oを中心にして、 180° 回転すると、ぴったり重なります。
- ・このような形を点対称な形といいます。
- ・このOを対称の中心といいます。

[覚えておこう] 1つの点のまわりに 180° 回転させたとき、もとの形にぴったり重なる形を点対称な形といいます。また、この点を対称の中心といいます。