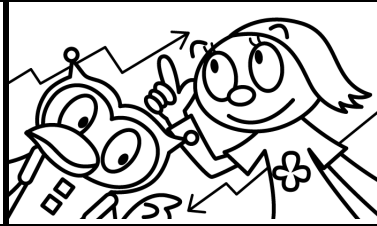


6 年

算数  
学習相談



学研教育情報資料センター

小 / 算数 / 6 年 / 数量関係 /  
いろいろなグラフ / 理解シート

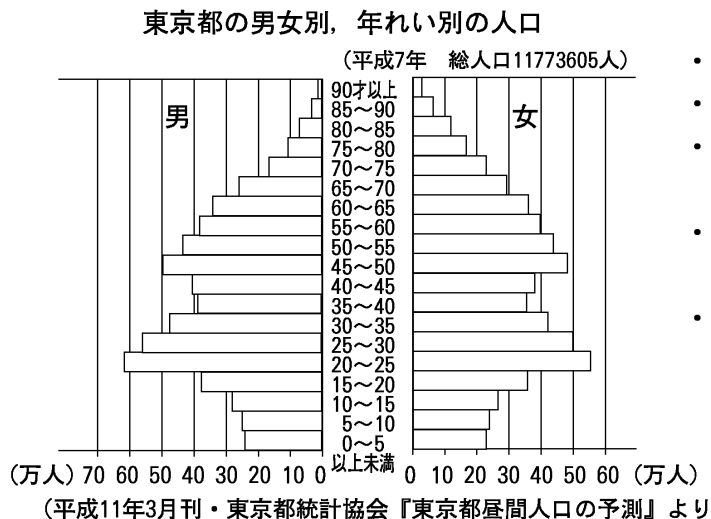
## 年れい別の人口のグラフから，どんなことを読み取ればいいのか



年れい別の人口の多い少ないや，年れい別の人口の変わり方を  
読み取るんだよ。

1

下の人口の柱状グラフを調べてみましょう。



- ・ 左側の柱状グラフは男子です。
- ・ 右側の柱状グラフは女子です。
- ・ 柱状グラフの下の横軸は，人数を表しています。
- ・ 柱状グラフの縦軸は，年れいのはばを表しています。
- ・ 年れいのはばは，5才以上10才未満のように，5才きざみになっています。

東京には，若い人がたくさん上京するのよ。

2

人口の柱状グラフから，読み取ってみましょう。

- ① いちばん人数が多いのは何才以上何才未満の人か，読み取りましょう。
  - ・ 柱の長さがいちばん長いものの，年れいのはばを読み取ります。
  - ・ 男子も女子も，「20才以上25才未満」です。
- ② 柱状グラフの柱の並び方から，読み取りましょう。
  - ・ 子どもの数は，年れいのはばが低いほど減っています。
  - ・ 35才以上45才未満の人は少なくなっています。
  - ・ 45才以上は，年れいが高くなるのにしがつて，人口は減っています。
  - ・ 20才以上30才未満の人は多くなっています。
- ③ 男子と女子の柱状グラフを比べて，読み取りましょう。
  - ・ 若い人は，女子より男子の方が人口は多いが，年れいが高い人は，男子より女子の方が人口が多くなっています。
  - ・ 20才以上の若い人が多いのは，就職などで上京する人が多いからです。

